



Инновационные технологии в области
индустриальной очистки и безопасности



KOKS MEGAVAC LOADER

KOKS MEGAVAC LOADER

Self-supporting air displacement unit



Вакуумный экскаватор KOKS MegaVac - независимое вакуумное оборудование (без шасси), приводимое в действие промышленным дизельным двигателем, разработано для тяжелой промышленности, подходит для всасывания, транспортировки, разгрузки сухих, влажных и опасных веществ, такие как различные типы катализаторов, гравий, порошки, летучая зола и шлам. Вакуумный погрузчик KOKS MegaVac способен производить разгрузку в big bag. Погрузчик предназначен для работы с опасными и загрязненными веществами. Оборудование доступно в исполнении PED, ASME или ADR (СЕОС) версии

Вакуумный экскаватор KOKS MegaVac независим и не монтируется на шасси, но оборудован системой разгрузки. Рама погрузчика на основе 20-футовой контейнерной системы и оборудована захватом для системы типа «мультилифт» с возможностью установки на прицеп или автомобильное шасси.

Использование

Вакуумный экскаватор KOKS MegaVac является автономным вакуумным оборудованием, которое без использования шасси подходит для ежедневного всасывания, транспортировки, очистки и разгрузки промышленных отходов, для использования в строительстве, химической и других отраслях промышленности.

Особенности

С применением мощного вакуумного насоса Рутса большое количество жидких и сухих веществ может быть обработано в кратчайшие сроки. Пользовательские преимущества заключаются в значительной экономии времени и сокращении затрат.

Версии

Вакуумный экскаватор KOKS MegaVac - автономное вакуумное оборудованием может быть оснащено различным набором опций, подходящих для Ваших потребностей и задач.

Преимущества

- Легкая транспортировка на шасси, полуприцепе или другом транспорте.
- Может использоваться на автономной основе с собственным дизельным двигателем.
- Легкая система разгрузки.
- Легкое управление.
- Всасывание 8 100 м³/ч, максимальный вакуум 96%; максимальное давление 1 050 мбар.
- Большая площадь поверхности фильтра (40 м²).
- Эргономичный.
- Соответствует последним экологическим стандартам безопасности.
- Соответствует ASME/PED или ADR (СЕОС) европейскому одобрению типа.
- Используемые компоненты для автоматической и максимальной загрузки.
- Высокое качество, долгий срок службы и экономичная цена приобретения.



Технические характеристики

Разработан и сертифицирован для:

- размещение на 20-футовой контейнерной площадке, оборудован крюком захвата для систем «мультилифт»
- всасывание и выдувание сухих и жидких веществ, таких как шлам, песок, гравий, зольная пыль, порошки и другие типы сухих и жидких веществ.

Давление/вакуумный бак

Объем	: 13.4 м ³
Материал	: нержавеющая сталь AISI 304 , №1.4301.
Задняя дверь	: гидравлическое открывание и болтовое соединение.
Разгрузка	: посредством самосвальной выгрузки (45°) или системой выдува
Загрузка	: посредством всасывания .
Включая	: 6" соединения всасывания/выброса с шаровым клапаном

Камера фильтрации

Крышка фильтра	: гидравлическое открывание и болтовое соединение
Площадь поверхности	: 40 м ² .
Пластина фильтра	: нержавеющая сталь.
Люк	: между камерой фильтрации и вакуумным баком для разгрузки камеры
	: гидравлическое управление
Включая	: боковой люк.
	: датчики уровня.
	: стойки фильтра из нержавеющей стали с антистатическим покрытием

Вакуумный насос

Тип	: Насос Рутса.
Система выдува	: макс. 8,100 м ³ /ч (220 kW).
Макс. вакуум	: 96%.
Макс. давление	: 1,050 мбар
Привод	: механический от независимого 6-ти цилиндрического двигателя
Включая	: глушители.

Рама контейнера

Конструкция	: Усиленная 20-футовая рама контейнера
Угловые соединения	: В соответствии со стандартной 20-футовой рамой контейнера.
Расположение отсеков	: в зависимости от комбинации насос / двигатель, звукоизолированные, включая входные двери с вентиляционными решетками с обеих сторон и спереди.
Включая	: крюковой захват для систем типа "мультилифт"
Примечание	: Продольные балки подъемной рамы должны фиксироваться во время транспортировки на прицепе или полуприцепе

Дизельный двигатель

Назначение	: двигатель вакуумного насоса.
Модель	: Caterpillar C9.3, Tier 4 final (опция C9, Tier 3).
Выходная мощность	: 241 kW (328 л.с.)
Включая	: запорный клапан (Chalwyn). выхлопная система с искрогасителем.

Размеры

Длина	: 7,500 mm.
Ширина	: 2,500 mm.
Высота крюкового захвата	: 1,400 mm.
Высота	: 2,650 mm, не включая высоту шасси

Вес

Снаряженная масса ТС	: 13000 кг, в зависимости от шасси
Максимально допустимый вес:	в зависимости от шасси

Стандартные условия безопасности

Включая	: Разрывной диск, предохранительные клапаны разрыва шланга на задней двери и цилиндре, проблесковые маячки, кнопка аварийной остановки, защита заднего дверного зажима, заземление, барабан аварийной остановки, защита задней двери, порошок огнетушитель.
---------	---

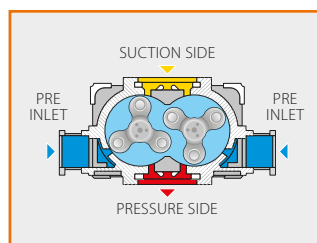
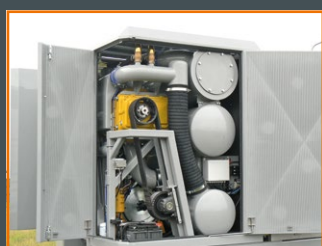
Прочие условия

Оснащение	: рабочее освещение, гидравлический задний бампер, пульт управления и ящик для инструментов из нержавеющей стали
Инспекционный контроль:	под надзором дилеров KOKS Group.
Инструкция по эксплуатации:	инструкции по работе/обслуживанию, рисунки и графики.

Опции

KM-02
SIR комплект
KM-04
Комплект помощи при разгрузке
KM-05-A
Компрессор
KM-06
Комплект люка
KM-09
Инертная система*
KM-10
Фильтр безопасности*
KM-11
Материал бака
KM-17
Прицепы для контейнеров
KM-19
Вакуумный комплект для разгрузки в big-bag*
KM-20
Бак охлаждения*
KM-21
Телескопический рукав всасывания
KM-22
Аксессуары для телескопического рукава всасывания*
KM-23
Экскаватор
KM-24
Дизельный двигатель Tier 3
KM-25
KSS комплект (Стандарт безопасности KOKS)
KM-27
ADR (CEOC) комплект
KM-28-B
Варианты комплекта высокого давления

* подлежит согласованию



KOKS MEGAVAC LOADER ОПЦИИ

КМ-02



СIR комплект

Включая

- мониторинг заземления
- заземление.
- книга освидетельствования со всеми необходимыми документами.
- другие требования SIR.

КМ-04



Комплект помощи при разгрузке

Назначение

- помощь при разгрузке сухих веществ

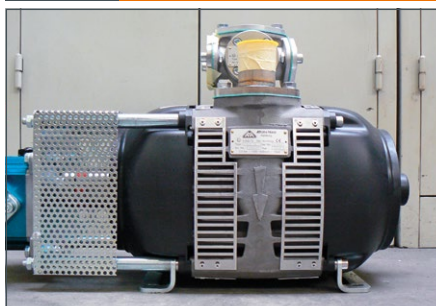
КМ-04-A

- система вибрации (встряхивания).
- 4 вибратора с пневмоуправлением

КМ-04-B

- упрощенная система вибрации (встряхивания).
- 2 вибратора с пневмоуправлением

КМ-05-A



Компрессор

М-05-A

- компрессор макс. 200 м³/ч.

КМ-06



Комплект люка

Исполнение

- люк с гидравлическим приводом управления снаружи.
- крышка фильтра с гидравлическим приводом и болтовым соединением
- двойная индикация уровня (жидкости, сухие вещества)
- боковой люк

КМ-09



Инертная система

Назначение

- система соединений для работы под азотом по замкнутому циклу

КМ-10



Фильтр безопасности

Исполнение

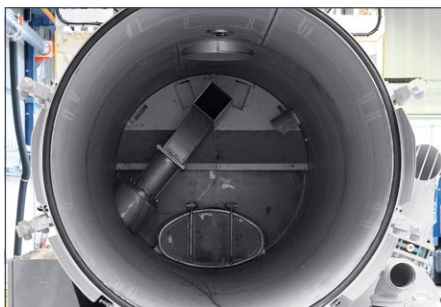
- устойчивый к давлению фильтр из нержавеющей стали для микрочастиц

Включая

- фильтр безопасности, класс E12 в соответствии с EN 1822-1 (класс M в соответствии с DIN EN 60355-2 69).

Опция

- фильтр класс H 14 в соответствии с EN 1822-1 (класс H в соответствии с DIN EN 60355-2 69).

КМ-11**Материал бака****Сталь**

- нержавеющая сталь AISI 316; № 1.4404.

КМ-17

- Прицепы для контейнеров
- Двухосное 20-футовое шасси контейнера / прицепа.
- -Оси, 9 тонн.
- Пневматическая подвеска с дисковыми тормозами.
- Поворотные замки.
- Задний бампер в соответствии со стандартами ЕС.
- Электрическая система в соответствии со стандартами ЕС.
- Тормозная система в соответствии со стандартами ЕС включая EBS / ABS.

КМ-19**Вакуумный комплект для разгрузки в big bag****Назначение**

- полностью беспылевое наполнение big bags под вакуумом.

Исполнение

- 6 мм сталь.
- укрепление профилями для вакуумной защиты, в комбинации с резиновыми уплотнителями дверей и замком "контейнерного типа"

Условия

- DN 200 соединения (желательно)
- двойное дно с перфорированной пластиной, для распределения воздушного потока.
- пазы для вилочного погрузчика в нижней части
- транспортировочные захваты для безопасности во время транспортировки
- захват для big bag.

Размеры

- 1,200 x 1,500 x 2,200 mm.

Собственный вес

- 1600 кг

КМ-20**Блок охлаждения****Назначение**

- воздушное охлаждение на выхлопной системе вакуумного насоса

КМ-20-А

- температура вход/выход 145/70°C.
- расход воды 110 л/мин.
- понижение температуры воды 10°C

Исполнение

- нержавеющая сталь DN 250.
- соединения DN 200.

КМ-20-В

- температура вход/выход 145/35°C.
- расход воды 110 л/мин.
- понижение температуры воды 10°C

Исполнение

- нержавеющая сталь DN 350.
- соединения. DN 300.

КМ-21**Телескопический рукав всасывания****КМ-21-А MegaVac.**

- диаметр 8".
- полностью гидравлическое управление
- гидравлический привод вращения.
- гидравлическое выдвижение.
- длина 1,700 mm выдвижение до 7 m.
- радиоуправление.

КМ-21-В MegaVac.

- диаметр 6".
- полностью гидравлическое управление
- гидравлический привод вращения.
- гидравлическое выдвижение.
- длина 1,250 mm выдвижение до 5.5 m.
- радиоуправление.

КМ-22

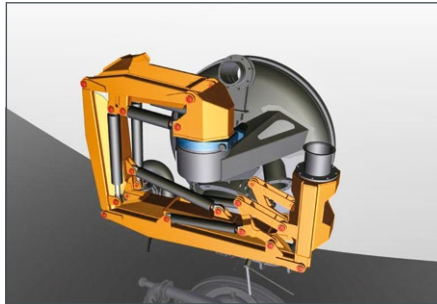


Аксессуары для телескопического рукава всасывания

Назначение

- всасывание/экскаваторные работы.
- быстроръемные соединения
- 2 м 6" или 8" быстроръемный рукав всасывания
- рукав всасывания с рычагом.

КМ-23



Экскаватор

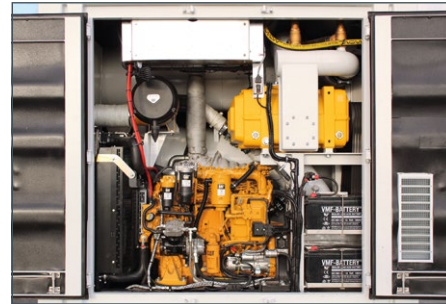
Применимо для:

- CycloVac и MegaVac.

Исполнение

- диаметр 8".
- полностью гидравлическое управление
- гидравлический привод вращения.
- гидравлическое выдвижение до 5.1 м.
- радиуправление

КМ-24



Дизельный двигатель Tier 3

Модель

- Caterpillar C9, взамен Caterpillar C9.3.

Стандарт выхлопа

- Tier 3, взамен Tier 4 final.

Мощность

- 241 kW (328 л.с.).

КМ-25



Комплект KSS (Стандарт безопасности KOKS)

- Стандарт безопасности KOKS.
- инспекционный контроль и инспекционное свидетельство
- Обучение пользователей Академии KOKS, включая экзамены и сертификат.

КМ-27



ADR (CEOC) комплект

Сертифицирован

- ASME/ (CEOC) давление/вакуумный бак с одобрением типа NL RDW 0032.

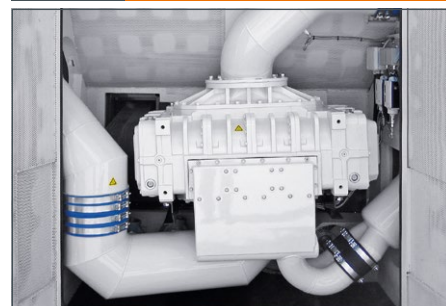
Надстройка

- разработана и сертифицирована для транспортировки опасные вещества в соответствии с последними требованиями ASME/ADR (CEOC), бак код S4AH и L4AH.

Исполнение

- защита РВД.
- пневматические замки на баке и клапанах.
- давление в соответствии с современными требованиями директив ADR (CEOC).
- Знаки ASME/ADR (CEOC).
- Наклейки ASME/ADR (CEOC).
- огнетушители, 12 кг, в пластмассовых боксах.
- проводка с двойной изоляцией.
- ASME/ADR (CEOC) инспекция.
- анализ давления.
- Проверка всех сварных соединений по периметру.

КМ-28-B



Варианты вакуумного насоса

КМ-28-B

- Насос Рутса 6,000 м³/ч (взамен 8,100 м³/ч насоса).

Как производитель и поставщик оборудования для очистки, KOKS Group имеет репутацию надежного партнера для компаний промышленного сектора, служб по очистке канализации, уборки, частных компаний и муниципальных служб. KOKS Group была основана в 1989 году Герхардом Коксом Старшим и с тех пор выросла в динамичную компанию, которая работает по всему миру и состоит из семи специализированных дочерних компаний, расположенных в Нидерландах, Чешской Республике и Саудовская Аравия. Компания также владеет акциями арендных организаций, которые расположены в Нидерландах и Великобритании.



Второе поколение семьи теперь отвечает за ежедневное управление этой семейной компании. Рик Кокс, вместе с 300 сотрудниками компании, не экономит время и усилия, чтобы клиенты получили лучшее оборудование, совет и обслуживание!

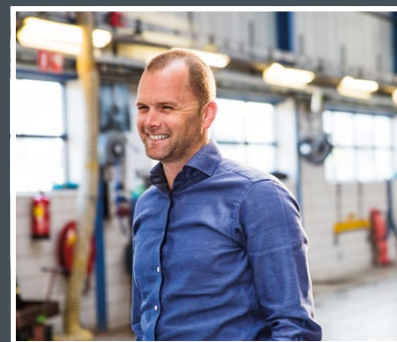
Быстрорастущая, инновационная компания KOKS Group имеет превосходную репутацию в производстве оборудования для очистки в нефтехимическом секторе и других отраслях промышленности. KOKS Group сильный игрок не только на голландском и европейском рынках, многие клиенты в (Латинской) Америке, Азии, Африке и Австралии используют оборудование KOKS Group, чтобы занять лидирующее положение в области технологичных решений среди конкурентов. В дополнение к производству промышленного оборудования для очистки, всемирно известная KOKS Group также представлена с известными производителями оборудования для железных дорог и коллекторных систем на многих рынках, особенно в Нидерландах. Штаб-квартира KOKS Group, включая производство и отделы поддержки продаж, расположены в городе Алкмаар.



Strength calculation by means of the finite element method.

Рик Кокс
Генеральный директор

“Качество, опыт и доверие, которые «должны быть» для нас это как само собой разумеющееся в текущее время. Но только одни эти признаки не достаточно сильны, чтобы дифференцировать нас от наших конкурентов и вызвать лояльность клиента. Наша культура, которая характерна для нашей семейной компании, заключена в креативности, способности вводить новшества, гибкости, коммуникации, открытости и честности. Через взаимную поддержку реагируем устойчиво и эффективно на потребности и требования рынка и предлагаем нашим клиентам пакет готовых решений. Наш высококачественный конечный продукт - это всего лишь один аспект. Экспертные знания и советы, требуемые для создания самого подходящего продукта, оказание поддержки и обслуживания для оптимизации использования на всем сроке службы - также неотъемлемые части этого пакета решений. И конечно, интенсивное сотрудничество с нашими клиентами также для нас крайне важно и обязательно”.






Diamantweg 1
1812 RC Alkmaar
The Netherlands

Tel. : +31 (0)72 540 66 99
Fax : +31 (0)72 540 55 40
E-mail : info@koks.com

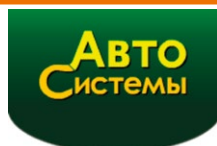


 Facebook: koksgroup

 LinkedIn: KOKS Group bv

 Twitter: @koksgroup

 YouTube: koksvideos



тел. +7 495 662 80 09
e-mail: info@autosistems.com
109651, г. Москва, ул. Перерва, д.19, стр.1
www.autosistems.com

No rights can be derived from this brochure. In case this brochure is provided in another language, and should a dispute about interpretation or explanation arise, the in Dutch language composed text will always prevail.
Designs are subject to amendment without prior notice. Copyright KOKS bv, 01/2019.

www.koks.com